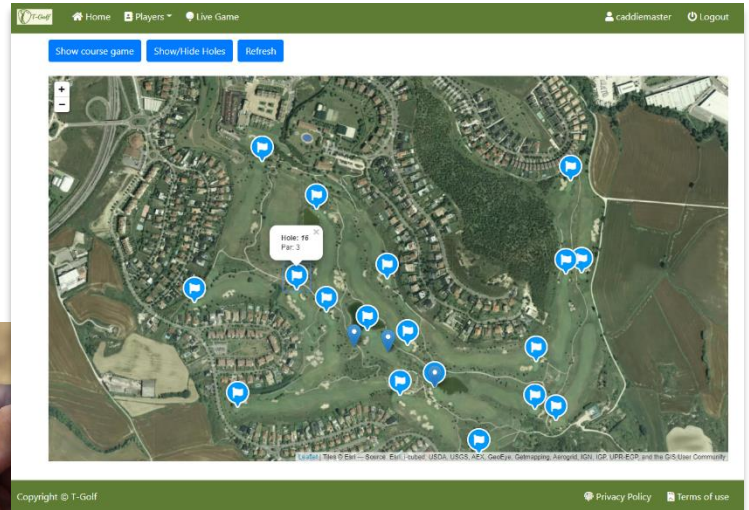


T-Golf: Gestión del “juego lento” para campos de Golf

JUEGO LENTO

El “juego lento” provocado por jugadores presentes en el campo, ocasiona paradas y pausas en el juego del resto de participantes; además de retrasar la entrada al campo de nuevos jugadores. Como resultado, la duración de los partidos se alarga de forma considerable, causando la consecuente frustración de los deportistas.



CARGA INALAMBRICA

Para facilitar la gestión y optimizar el almacenaje de los equipos que controlarán los partidos, el club de golf dispondrá de un armario con sistema de carga inalámbrico integrado donde depositará los dispositivos una vez hayan finalizado su utilización para garantizar que están cargados para su próximo uso.

SOLUCION EN LA NUBE

Al ser una solución en la nube la disponibilidad está garantizada en un 99.9% minimizando incidencias por averías en CPD locales. Existe también si se desea una versión “on-premise” para poder ser instalada y configurada en servidores del club de golf.

T-Golf se presenta como un servicio en la nube multiempresa orientada a la gestión del “juego lento” en los campos de golf. Mediante la instalación in-situ de una red inalámbrica privada y el uso de un dispositivo por partida, la aplicación permite monitorizar en tiempo real el estado de todos los partidos en curso al caddie master facilitando la toma de decisiones para evitar la problemática del “juego lento”.

El uso de la tecnología inalámbrica LoRa, permite con una mínima infraestructura de repetidores ubicados estratégicamente, abarcar la totalidad del campo de golf y localizar la posición de los jugadores.

El sistema cuenta con la inteligencia necesaria para en base al ritmo de cada partido determinar en que casos es necesario notificar a los jugadores que se están acercando a una situación de “juego lento”. El sistema permite además parametrizar esta inteligencia de tal manera que se pueda flexibilizar o restringir la estimación de tiempo de

juego lento en base a la situación real del campo de golf, ya sea porque es un día con poca afluencia o un día en el que se debe jugar una competición con muchos participantes.

El caddie master dispondrá de una interfaz de visualización basada en un mapa del campo y una tabla de partidos que le permitirá seguir en tiempo real la evolución de todos ellos e interactuar si fuera preciso con el dispositivo que controla cada partido para alertar de forma remota a los jugadores de su situación.



